

【Groundwire の設定】

準備作業

インストールする前に、以下の準備をお願いします。

- スマートフォンの対応性を確認：Groundwire は Android および iPhone で利用可能です。スマートフォンの OS バージョンが最新であることを確認してください。
- インターネット接続：アプリをダウンロードするためには、安定したインターネット接続が必要です。
- アカウント証書：Groundwire を利用する際には、**アカウント証書**が必要です。

インストール方法

先に Groundwire アプリをスマートフォンにインストールします。

iPhone で Groundwire をインストール

1. スマートフォンのホーム画面で App Store を開きます。
2. 検索バーに「Groundwire」と入力して検索します。
3. アプリが表示されたら、「入手」をタップしてダウンロードを開始します。
4. ダウンロードが完了したら、「開く」をタップしてアプリを起動します。
5. アプリ内で SIP アカウント情報を入力し、設定を完了します。→P.2




Android での Groundwire をインストール

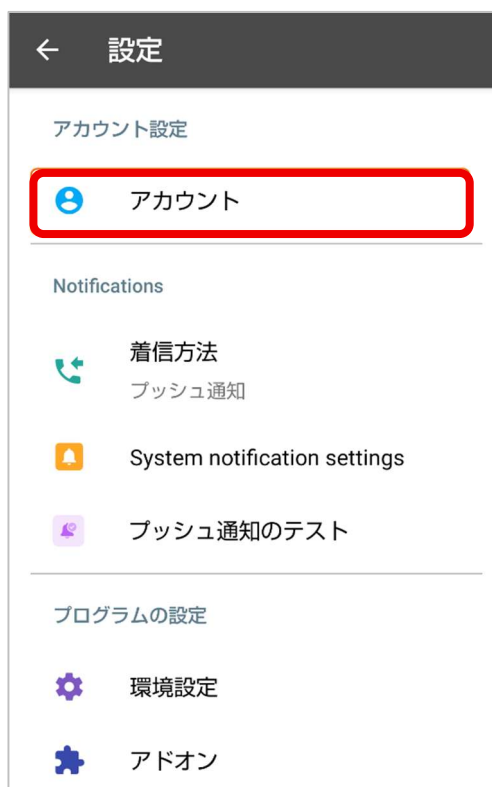
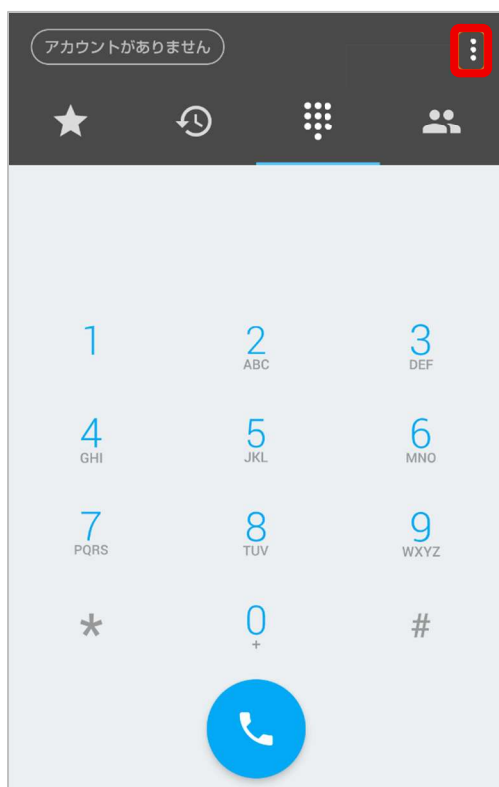
1. Google Play ストアを開きます。
2. 検索バーに「Groundwire」と入力して検索します。
3. アプリのページにアクセスし、「インストール」をタップします。
4. ダウンロードが完了したら、「開く」をタップしてアプリを起動します。
5. アプリ内で必要な設定を行います。→P.2

アプリインストール後の設定

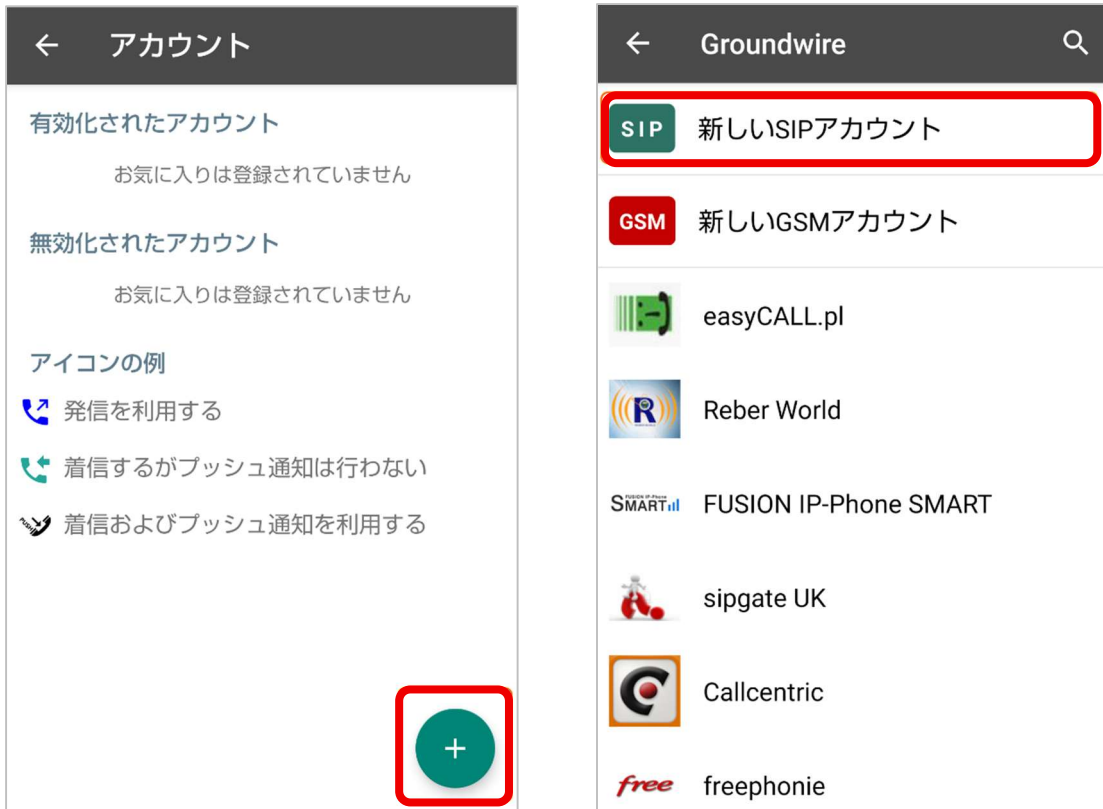
- ① インストール後、Groundwire を起動します。



- ② 右上の「設定」 ボタンを押して、「アカウント」を押します。



③ 「+」マーク→「新しい SIP アカウント」の順で押します。



④ アカウント証書の内容を入力し、右上の✓を押します。



← 新しいアカウントを追加

タイトル
990003 ※入力例

SIPアカウント
990003

SIPパスワード
.....

ドメイン
vos2-pbx-211.socio-vos.com:35061

詳細設定

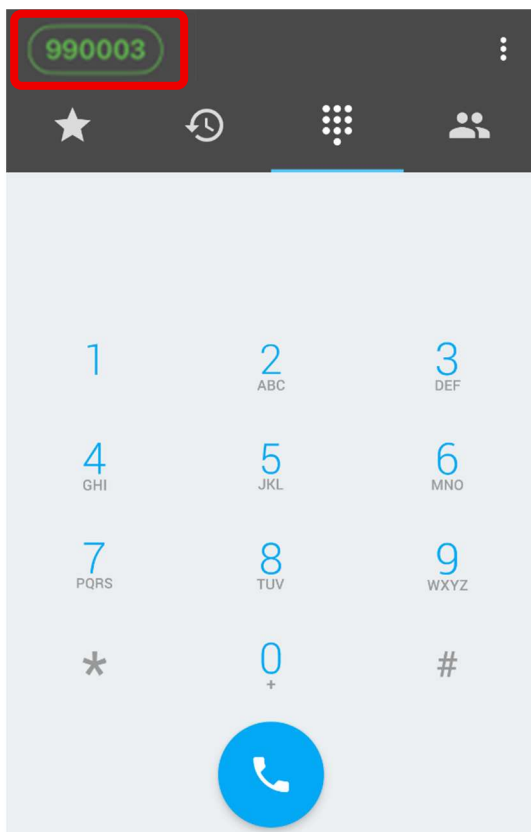
入力例

タイトル 990003
SIP アカウント 990003
SIP パスワード

ドメイン vos2-pbx-211.socio-vos.com:35061

⑤ 画面左上の内線番号が緑色になりましたら利用可能状態となります。

赤色あるいは点滅の場合は入力内容に誤りがあるか、再起動の必要があります。

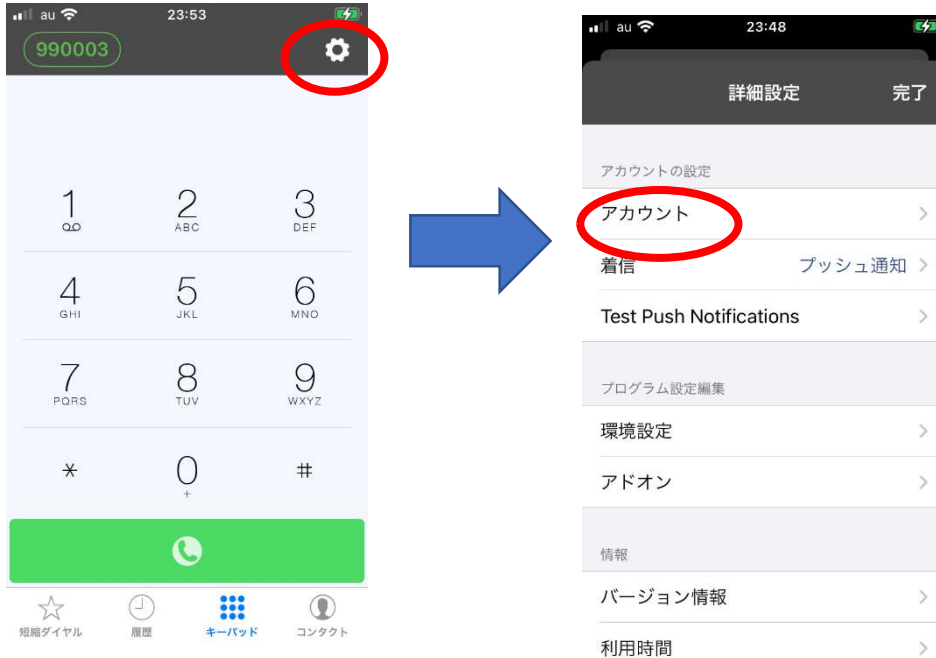


⑥

■ その他の設定①

不安定な場合、NAT 設定、レジスト時間設定、パケット送信設定を変更します。

① 設定ボタンを押して、アカウントを押します。



② アカウント（内線）が登録されますので、アカウントを押し、詳細設定を押します。



③【NAT 設定】：詳細設定画面を下にスクロールすると、NAT 通過を押します。

【MEDIA】を STUN に変更を行い、STUN サーバーに「*stun.l.google.com:19302*」と入れ完了ボタンを押します。

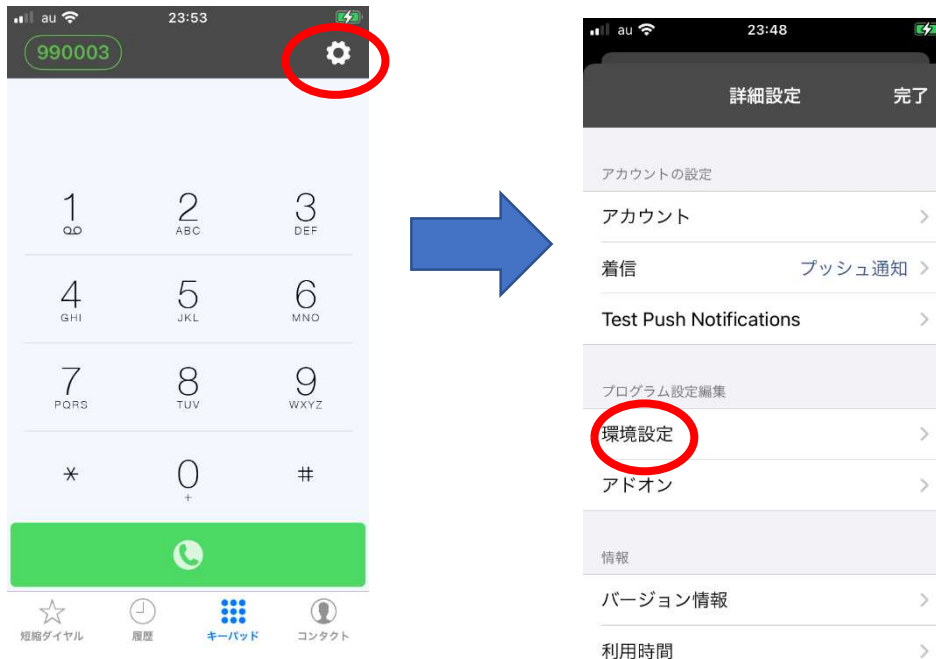
【表示名】：必ず内線番号を入力して下さい。



■ その他の設定②

スマートフォンによる不安定要素がある場合、ログを取り、メーカーに問い合わせる必要があります。不具合が多い場合は、以下の設定の検討をお願いします。

① 設定ボタンを押して、環境設定を押します。



②Troubleshooting Log をオンにして、完了を押します。

